

BAC PRO Esthétique Cosmétique Parfumerie

► Formation en 2 ans ou 3 ans

Disponible à : Cannes | En : Initial & alternance



Le Bac Pro Esthétique Cosmétique Parfumerie s'adresse aux élèves qui souhaitent devenir esthéticiennes. L'esthéticienne exerce son activité dans les instituts de beauté, les parfumeries ou encore dans les magasins de distribution de produits esthétiques.



À QUI S'ADRESSE LA FORMATION ?

Le Bac Pro Esthétique Cosmétique Parfumerie permet d'être polyvalent dans les **techniques esthétiques, visage, corps et maquillage**. Il dispose d'un programme de matières générales commun à tous les Bac Pro. Cette formation vous permet aussi d'assurer l'accueil, le conseil et le suivi de la clientèle ainsi que des missions de vente et d'encadrement.

Le BAC PRO Esthétique Cosmétique Parfumerie est accessible :

- Pour la formation en 2 ans :
Aux élèves titulaires d'un CAP Esthétique Cosmétique Parfumerie, d'un niveau* Bac ou niveau* Terminale avec positionnement (accord DAVA).
- Pour la formation en 3 ans :
Aux élèves ayant validé une classe de 3^{ème} minimum.

*Voir selon dossier du candidat

OBJECTIFS

Le BAC PRO Esthétique Cosmétique Parfumerie vous permet d'exercer la pratique des soins visage, soins du corps, maquillage manucure, beauté des pieds, épilation, conseiller(e), vente en institut de beauté ou en parfumerie.

COMPÉTENCES ACQUISES

- Maîtrise des techniques esthétiques
- Conseil et vente des produits et services
- Management d'une équipe
- Gestion d'un centre de beauté

MODALITES D'INSCRIPTION

- Présélection sur dossier de candidature
- Entretien individuel

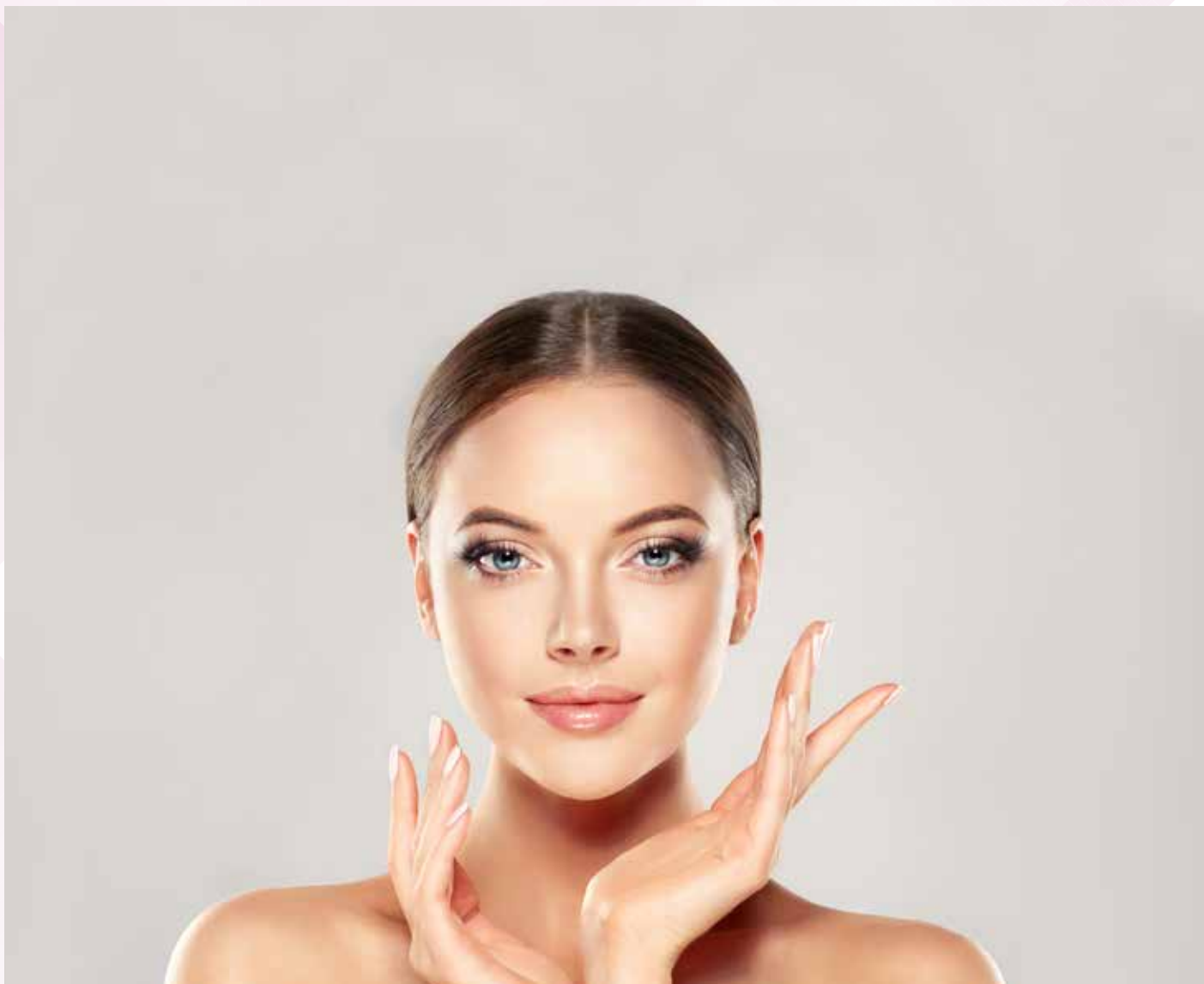
EVALUATION DE LA FORMATION

- Contrôles continus
- 2 examens semestriels en 1ère année et 2ème année
- 2 examens blancs en 2ème et 3ème année
- Examen d'Etat

PERSPECTIVES PROFESSIONNELLES

- Esthéticienne qualifiée
- Conseillère de vente
- Gérante d'un institut de beauté





LE SAVIEZ-VOUS ?



Accès illimité
à la plateforme
en e-learning



Master class
avec les plus
grandes marques



Plus de 90%
de taux de réussite
à l'examen



séminaire
en savoir-être
et savoir-faire



2 semaines
de révisions
intensives

CONTACTS

Cannes

22, bd de la République - 06400 Cannes

Tél. : +33 (0) 4 93 38 39 39

E-mail : cannes@elysees-marbeuf.fr